



# 시험 성적서

1. 의뢰자

회 사 명 : 삼성전자(주)

주 소 : 경기도 수원시 영통구 삼성로 129 (매탄동)

2. 시험 품 목

제 품 명 : 통합공공망용 무선설비(RRU)

모 델 명 : RFB01C-28A (S/N : S2L7B05041)

3. 시험 기 간 : 2021. 12. 22. ~ 2022. 01. 19

4. 시험 방 법 : IEC 60068-2-11

5. 시험 장 소 :  고정시험실 (경기도 안산시 단원구 산단로67번길83(목내동))  
 현장시험 (주소: - )

6. 시험 결 과 :

시험항목	시험결과	비고
영수분무	시험 후 외관 육안검사 결과, 적청 없음	그림 7) 참조

확 인	작성자	승인자
	성 명 : 윤 동 건 (서 명)	성 명 : 조 상 민 (서 명)

- 1. 본 성적서는 신청자로부터 제공된 시험품에 한하여 평가한 결과로서 전체 제품에 대한 품질 및 성능을 보증 하지 않습니다.
- 2. 당사의 사전 승인 없이 본 성적서의 전부 혹은 일부를 복사하여 사용할 수 없습니다.
- 3. 본 성적서는 KS Q ISO/IEC 17025 및 KOLAS 인정과 관련 없음을 밝힙니다.

2022 . 01 . 26 .

주식회사 알에스피 대표이사





# 시험결과

## 1. 시험품 정보



그림 1) 시험품 사진 : 통합공공망용 무선설비(RRU)

## 2. 시험 조건

### 1) 염수분무시험

- 시험 규격 : IEC 60068-2-11
- 시험 방법 : 표 1) 참고하여 672 시간 실시함.
- 판정 기준 : 시험 후 외관 육안검사 결과, 적청 유무 확인

용액 농도	챔버 온도	pH농도	분무액 채취량
NaCl (5 ± 1) %	(35 ± 2) °C	6.5 ~ 7.2	(1~2) ml / 80 cm <sup>3</sup> / h

표 1) 염수분무시험 방법



### 3. 시험 사진

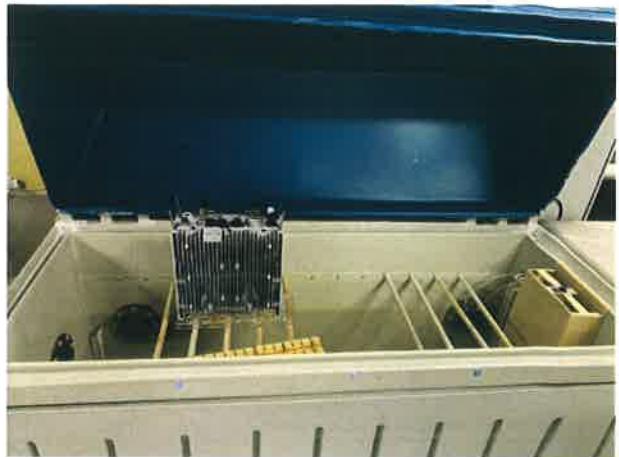


그림 2) 시험 설치 사진



그림 3) 용액 농도 (4.65 % NaCl)



그림 4) pH 확인 (6.70)



그림 5) 분무액의 채취량 (약 49 ml)  
약 2ml / 80 cm<sup>3</sup> / h, 24 시간 기준

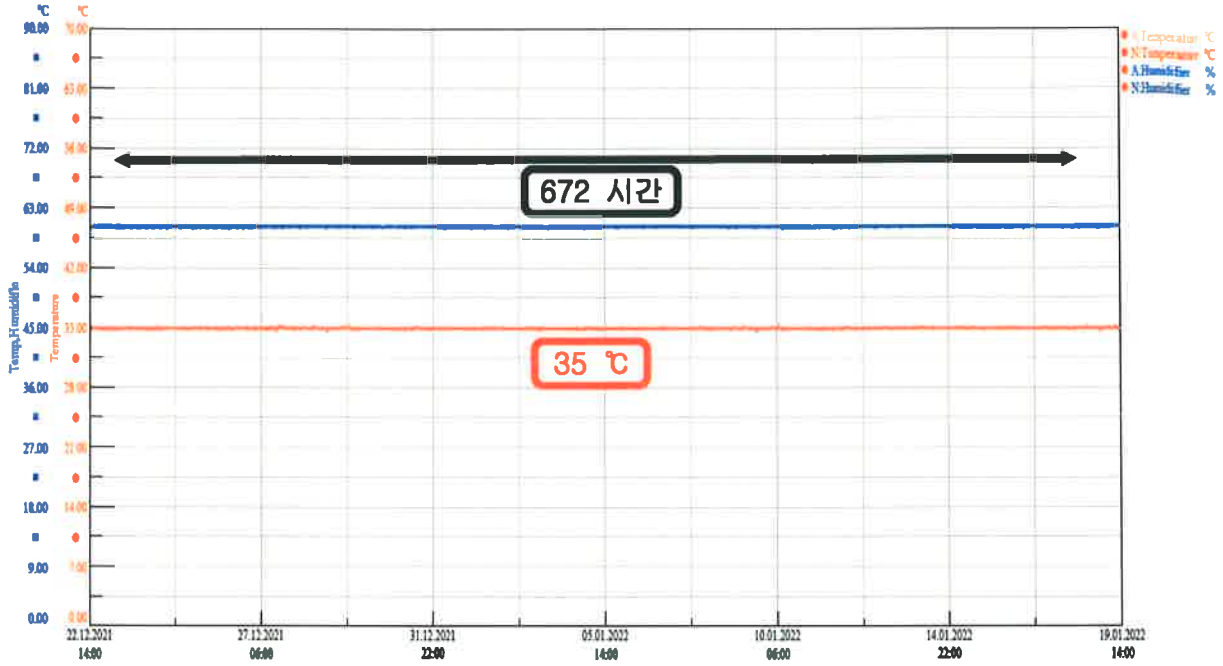


그림 6) 염수분무시험 프로파일



#### 4. 시험 결과

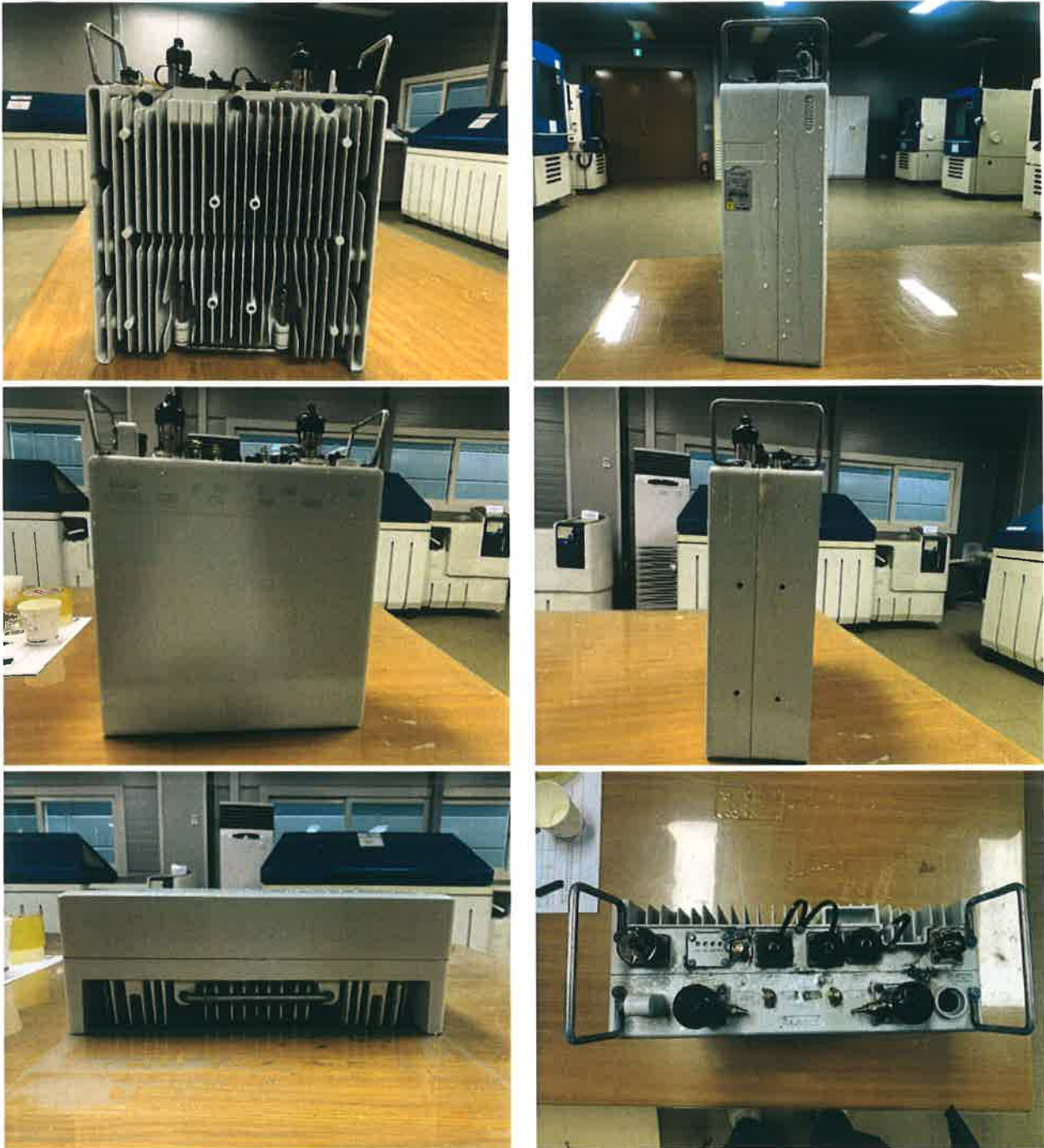


그림 7) 시험 후 시험품 사진



## 5. 시험 장비

장비명	모델명	제작사
영수분무 시험기	SC 1000	WEISS TECHNIC / Germany

이상 끝.